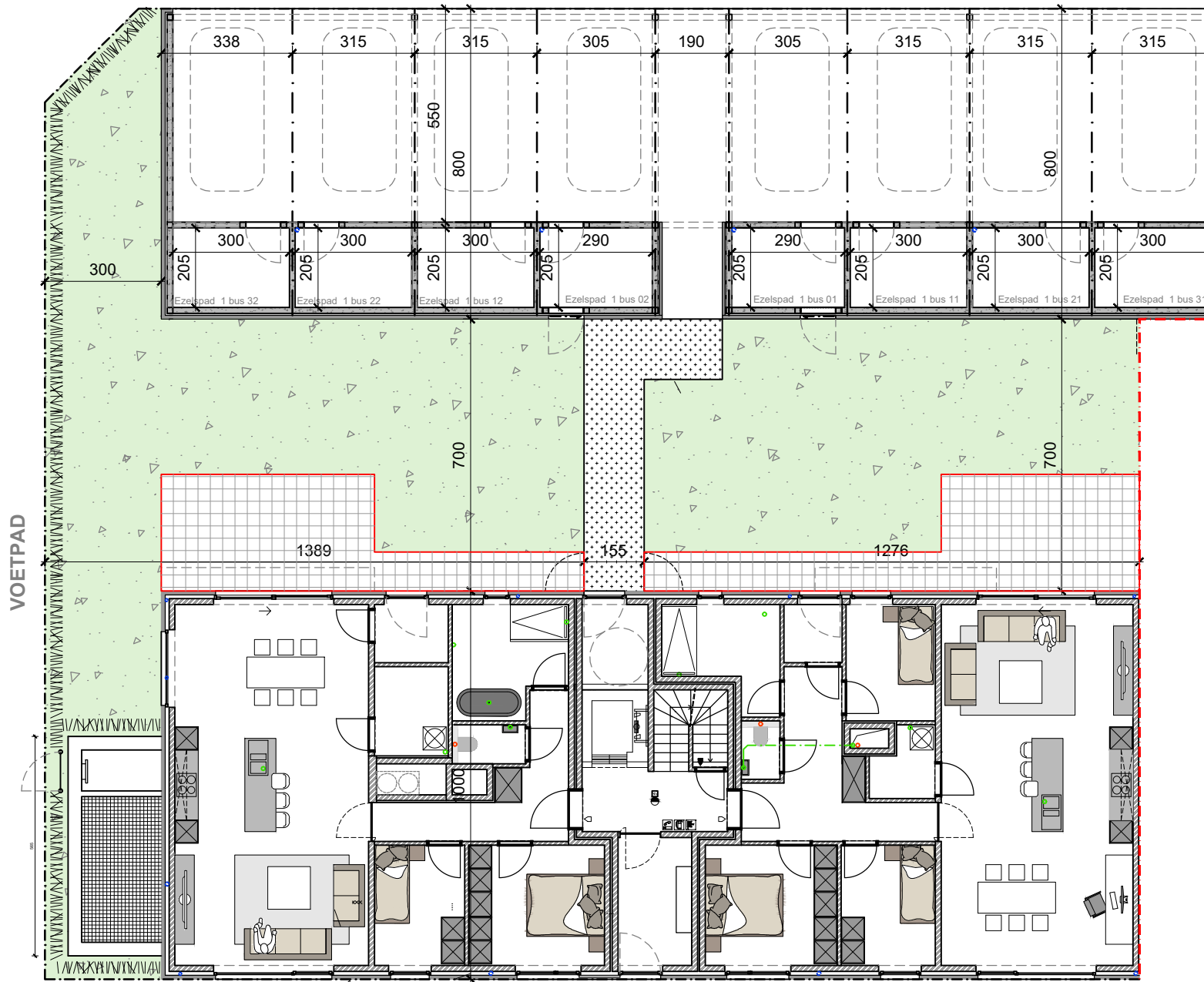


De bouwpromotor behoudt zich het recht voor wijzigingen aan te brengen aan deze plannen en beelden. Alle afmetingen dienen ter plaatse opgemeten te worden. Afwijkingen in maat ten opzichte van de plannen zijn mogelijk en zijn geen voorwerp voor prijsherzieningen.

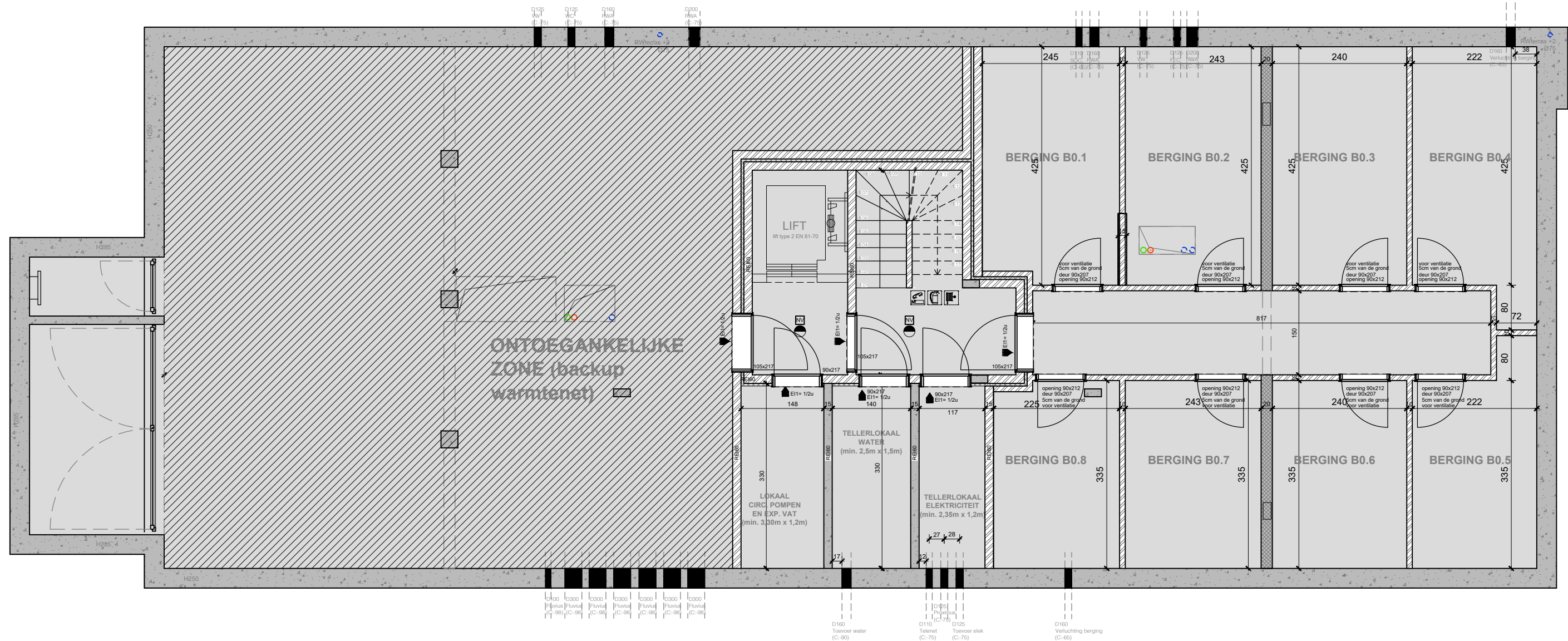
Het getoonde meubilair is enkel ter illustratie. Voor het meubilair inbegrepen in de prijs geldt enkel het verkoopslastenboek. De indeling en het meubilair van de keuken en de badkamers wordt enkel ter illustratie meegedeeld.

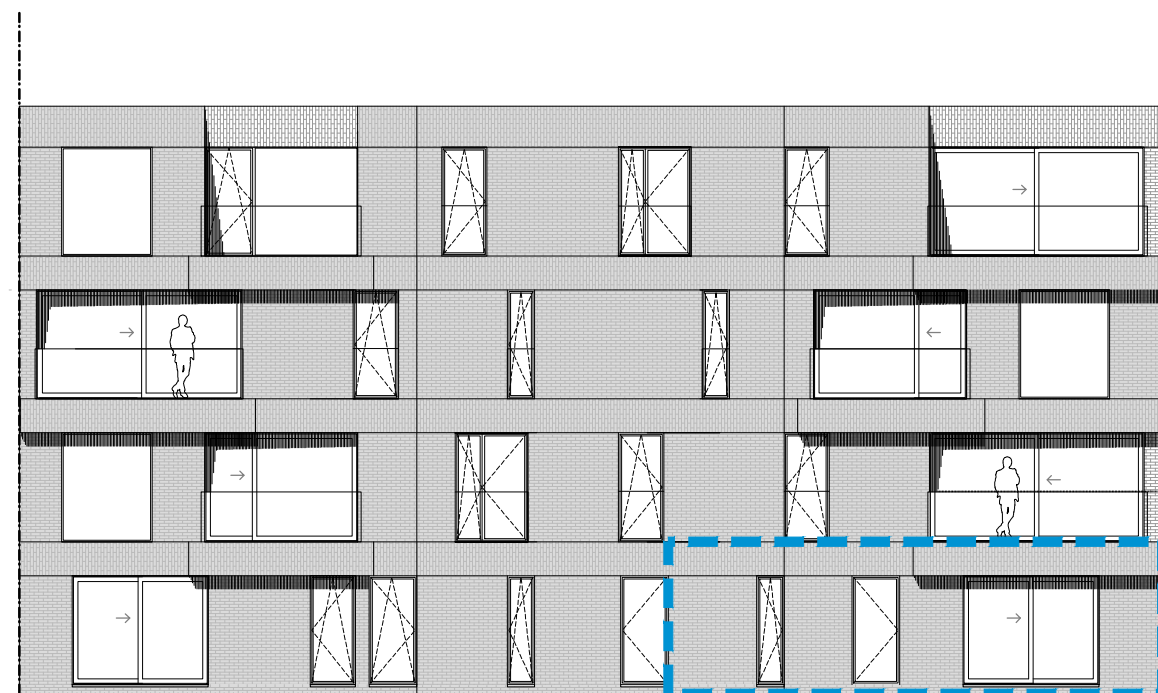
Voor meer detaillering in de plannen wordt verwezen naar de uitvoeringsplannen van de architect.



Appartementsgebouw: Ezelspad 1

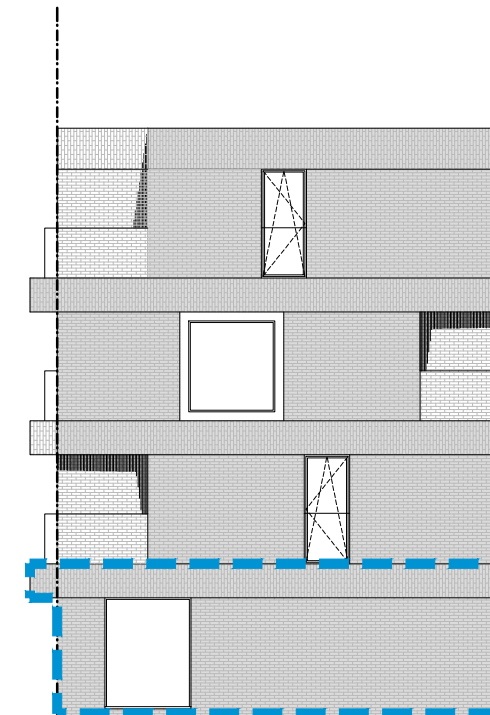






Appartementsgebouw: lot 25

ACHTERGEVEL



Appartementsgebouw: lot 25

ZIJGEVEL



Appartementsgebouw: lot 25

VOORGEVEL