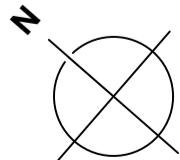
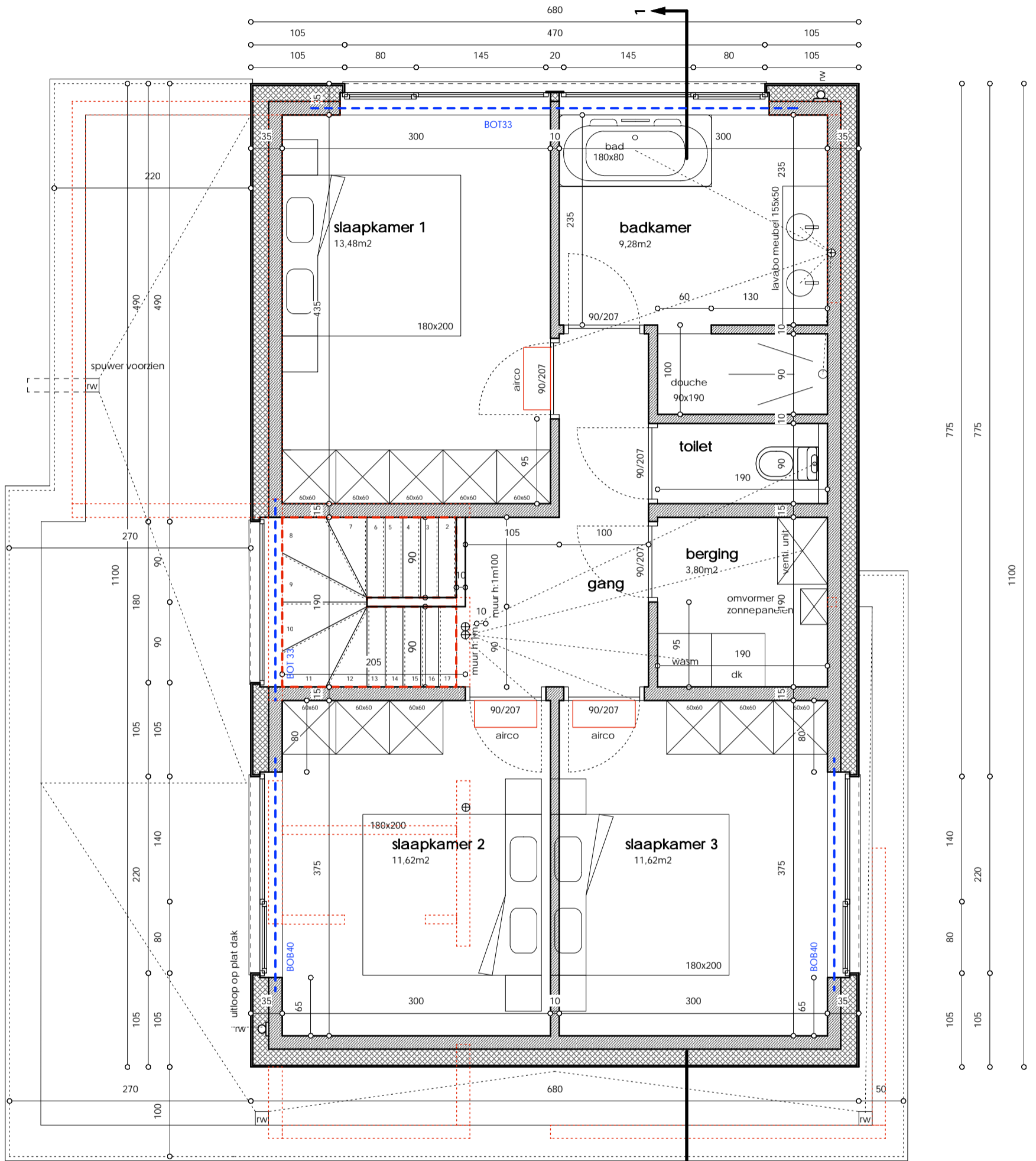


Bruto oppervlaktes
 - gelijkvloers: buiten 74,80m²
 - verdiep: buiten 95,96m²
 totaal: 170,76m²



grondplan nieuwe toestand
 schaal 1/50



Bruto oppervlaktes
 - gelijkvloers: buiten 95,96m²
 - verdiep: buiten 74,80m²
 totaal: 170,76m²

verdiepingsplan nieuwe toestand
 schaal 1/50

